

修正情報

北海道水産林務部林業木材課

修正公表日	提供情報	修正項目
令和3年 11月19日	木材需給情報 (令和2年7月～令和3年3月) p.3 「2 製材工場動態調査」	別紙のとおり

お問い合わせは、林業金融係（内線 28-573）まで。

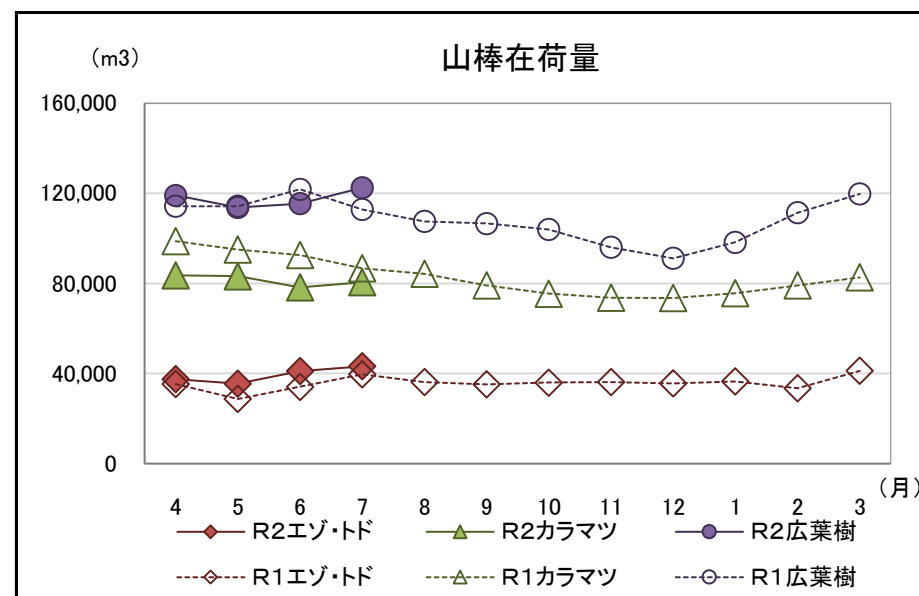
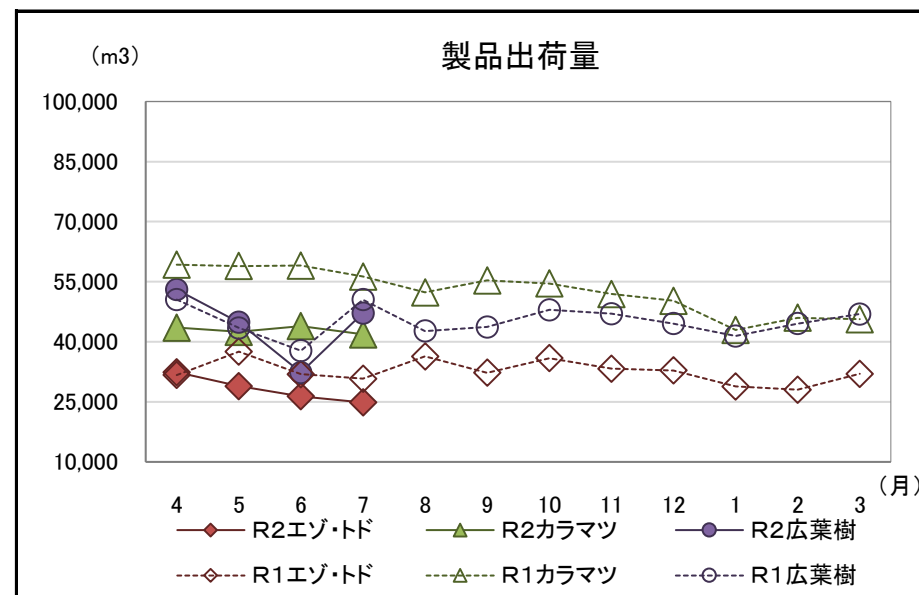
2 木材チップ工場動態調査

・製品出荷量は前年同月を下回った

(カラマツ以外の針葉樹80.6%、カラマツ74.4%、広葉樹93.4%)

(単位:m3、%)

		原料消費量		山棒在荷量	製品生産量	製品出荷量	製品在荷量	原料維持月数
			うち山棒					
合計 (針葉樹 + 広葉樹)	R2.7	112,525	71,734	246,272	113,971	113,858	653	3.4
	R2.4からの累計	456,631	289,261	-	462,387	461,676	-	-
	前年同月比	82.6	89.5	102.9	82.8	82.7	138.3	-
	前年同月累計比	84.2	88.9	-	84.4	84.3	-	-
針葉樹	R2.7	66,724	27,848	123,756	66,903	66,702	515	4.4
	R2.4からの累計	284,073	124,496	-	284,457	284,285	-	-
	前年同月比	76.7	83.7	97.9	76.8	76.6	116.5	-
	前年同月累計比	77.9	79.6	-	77.8	77.8	-	-
うち カラマツ 以外の 針葉樹	R2.7	24,844	7,638	43,174	24,863	24,839	225	5.7
	R2.4からの累計	112,321	42,199	-	112,481	112,507	-	-
	前年同月比	80.5	69.0	108.9	80.7	80.6	97.8	-
	前年同月累計比	85.1	77.2	-	85.1	85.2	-	-
うち カラマツ	R2.7	41,880	20,210	80,582	42,040	41,863	290	4.0
	R2.4からの累計	171,752	82,297	-	171,976	171,778	-	-
	前年同月比	74.6	91.0	92.9	74.6	74.4	136.8	-
	前年同月累計比	73.8	80.8	-	73.6	73.6	-	-
広葉樹	R2.7	45,801	43,886	122,516	47,068	47,156	138	2.8
	R2.4からの累計	172,558	164,765	-	177,930	177,391	-	-
	前年同月比	93.0	93.7	108.5	93.2	93.4	460.0	-
	前年同月累計比	97.0	97.6	-	97.6	97.3	-	-



北海道水産林務部林業木材課「製材・木材チップ工場動態調査」より

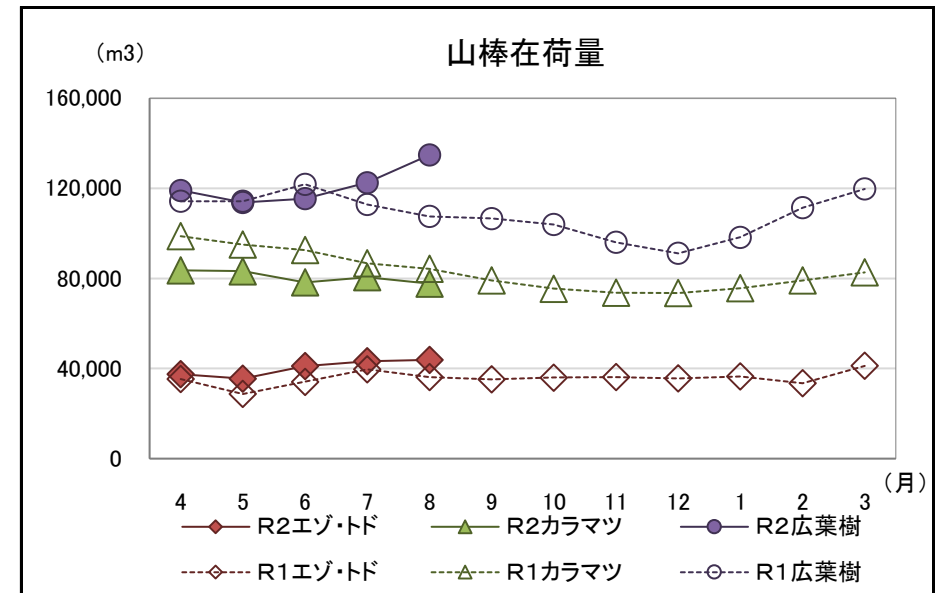
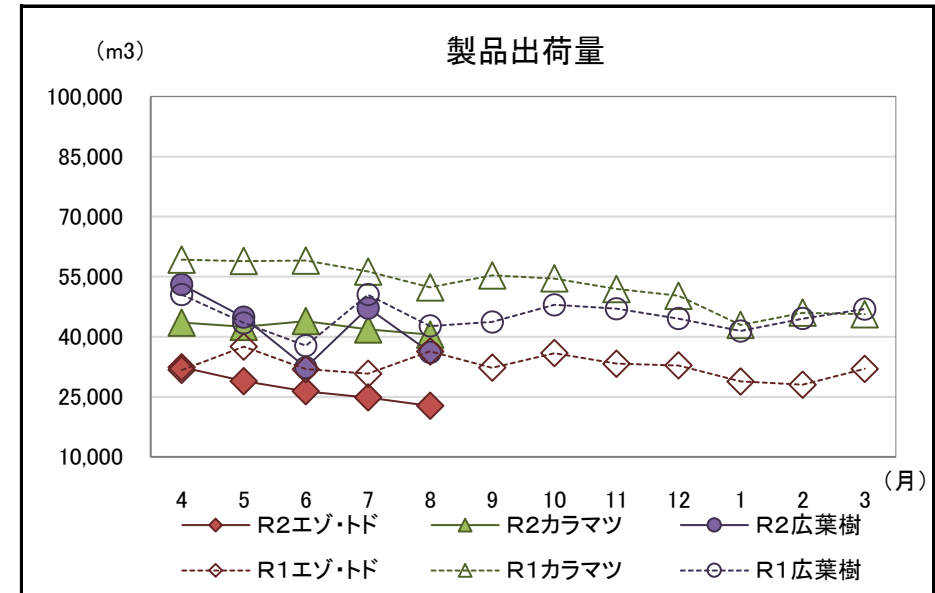
2 木材チップ工場動態調査

・製品出荷量は前年同月を下回った

(カラマツ以外の針葉樹62.5%、カラマツ77.4%、広葉樹84.6%)

(単位:m3、%)

		原料消費量		山棒在荷量	製品生産量	製品出荷量	製品在荷量	原料維持月数
			うち山棒					
合計 (針葉樹 + 広葉樹)	R2.8	98,150	60,885	256,325	99,642	99,357	938	4.2
	R2.4からの累計	554,781	350,146	-	562,029	561,033	-	-
	前年同月比	75.4	77.2	112.5	75.9	75.6	209.8	-
	前年同月累計比	82.5	86.6	-	82.7	82.6	-	-
針葉樹	R2.8	63,267	27,657	121,530	63,510	63,267	758	4.4
	R2.4からの累計	347,340	152,153	-	347,967	347,552	-	-
	前年同月比	71.5	69.6	101.0	71.6	71.3	183.5	-
	前年同月累計比	76.7	77.6	-	76.6	76.5	-	-
うち カラマツ 以外の 針葉樹	R2.8	22,799	7,024	43,837	22,774	22,732	267	6.2
	R2.4からの累計	135,120	49,223	-	135,255	135,239	-	-
	前年同月比	62.7	42.3	121.2	62.6	62.5	107.2	-
	前年同月累計比	80.3	69.1	-	80.3	80.3	-	-
うち カラマツ	R2.8	40,468	20,633	77,693	40,736	40,535	491	3.8
	R2.4からの累計	212,220	102,930	-	212,712	212,313	-	-
	前年同月比	77.6	89.3	92.2	77.9	77.4	299.4	-
	前年同月累計比	74.5	82.4	-	74.4	74.3	-	-
広葉樹	R2.8	34,883	33,228	134,795	36,132	36,090	180	4.1
	R2.4からの累計	207,441	197,993	-	214,062	213,481	-	-
	前年同月比	83.9	84.8	125.4	84.6	84.6	529.4	-
	前年同月累計比	94.6	95.2	-	95.1	94.9	-	-



北海道水産林務部林業木材課「製材・木材チップ工場動態調査」より

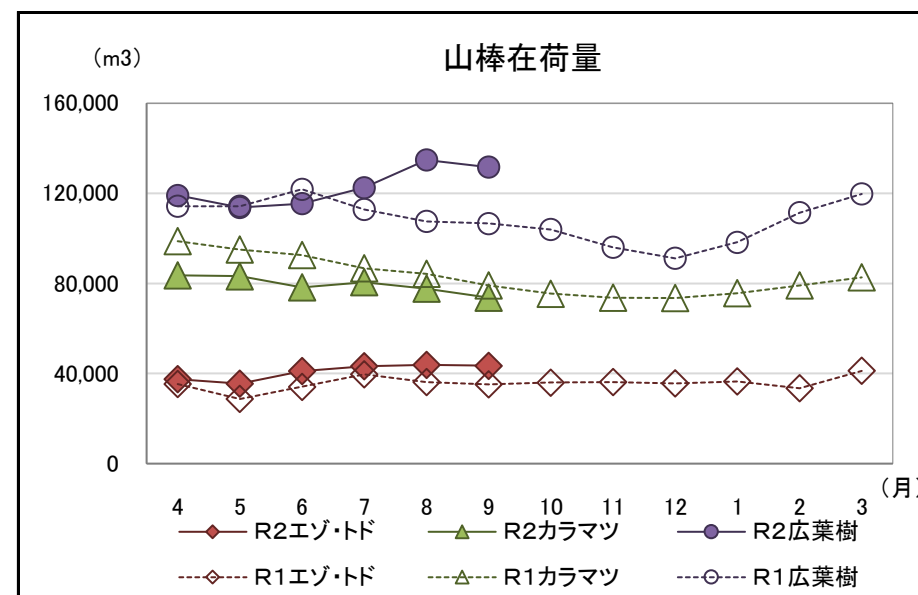
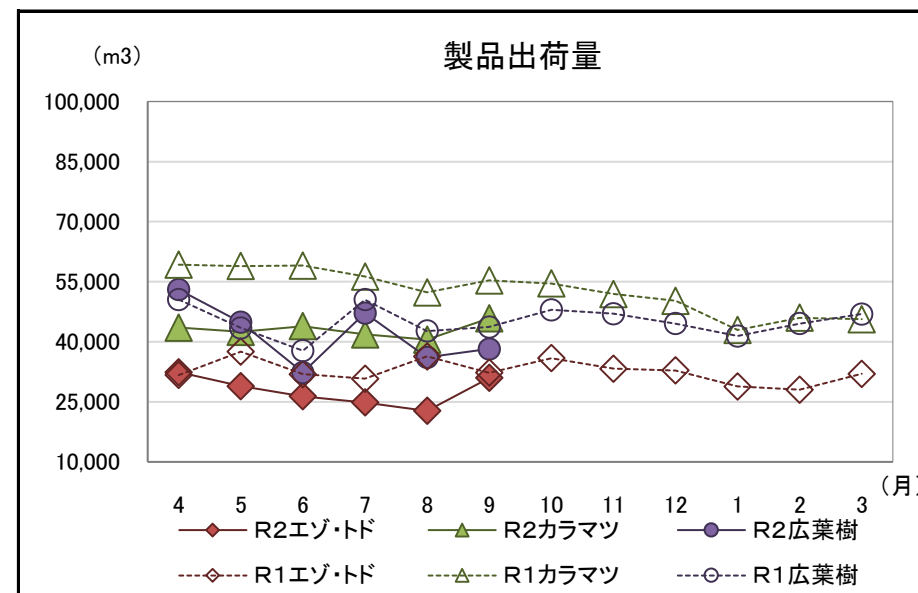
2 木材チップ工場動態調査

・製品出荷量は前年同月を下回った

(カラマツ以外の針葉樹95.9%、カラマツ82.9%、広葉樹87.5%)

(単位:m3、%)

		原料消費量		山棒在荷量	製品生産量	製品出荷量	製品在荷量	原料維持月数
			うち山棒					
合計 (針葉樹 + 広葉樹)	R2.9	113,378	70,571	248,822	115,060	115,050	948	3.5
	R2.4からの累計	668,159	420,717	-	677,089	676,083	-	-
	前年同月比	87.2	89.5	112.7	87.6	87.6	191.1	-
	前年同月累計比	83.3	87.1	-	83.5	83.4	-	-
針葉樹	R2.9	76,182	35,471	117,140	77,019	76,835	942	3.3
	R2.4からの累計	423,522	187,624	-	424,986	424,387	-	-
	前年同月比	87.3	92.0	102.5	87.9	87.7	203.9	-
	前年同月累計比	78.4	79.9	-	78.4	78.3	-	-
うち カラマツ 以外の 針葉樹	R2.9	31,277	14,292	43,438	31,169	30,971	465	3.0
	R2.4からの累計	166,397	63,515	-	166,424	166,210	-	-
	前年同月比	97.0	98.2	123.5	96.4	95.9	160.9	-
	前年同月累計比	82.9	74.0	-	82.9	82.8	-	-
うち カラマツ	R2.9	44,905	21,179	73,702	45,850	45,864	477	3.5
	R2.4からの累計	257,125	124,109	-	258,562	258,177	-	-
	前年同月比	81.6	88.2	93.2	82.9	82.9	275.7	-
	前年同月累計比	75.7	83.3	-	75.8	75.7	-	-
広葉樹	R2.9	37,196	35,100	131,682	38,041	38,215	6	3.8
	R2.4からの累計	244,637	233,093	-	252,103	251,696	-	-
	前年同月比	87.2	87.2	123.5	87.1	87.5	17.6	-
	前年同月累計比	93.4	93.9	-	93.8	93.7	-	-



北海道水産林務部林業木材課「製材・木材チップ工場動態調査」より

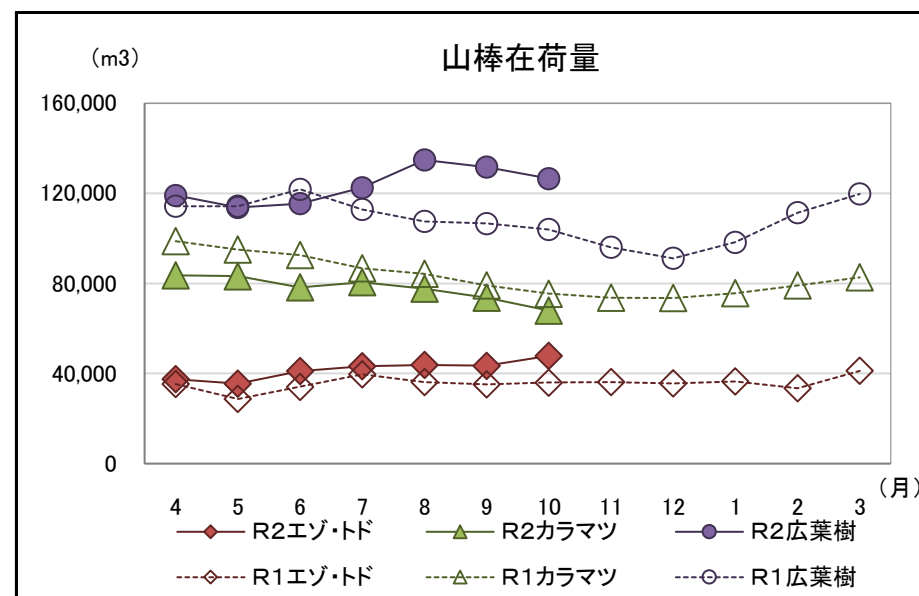
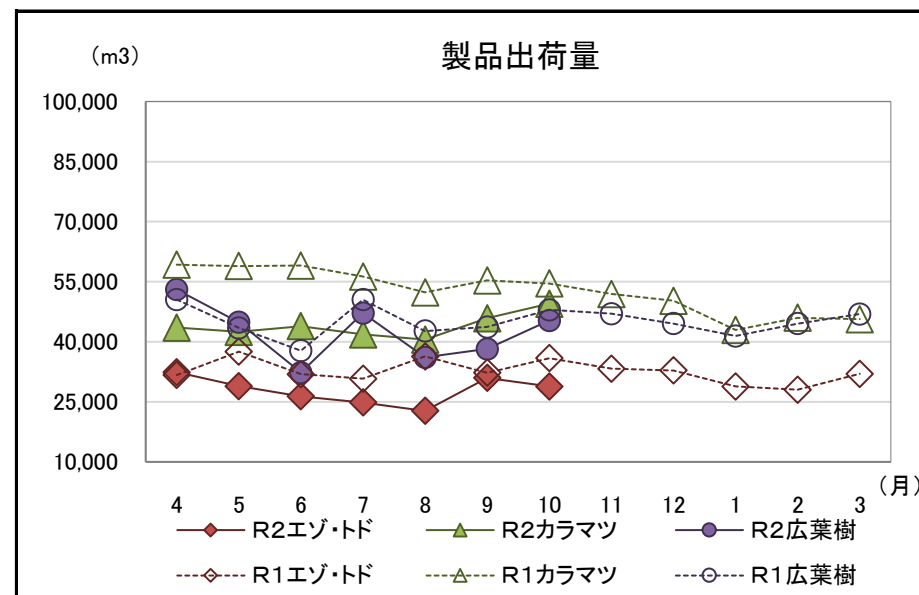
2 木材チップ工場動態調査

・製品出荷量は前年同月を下回った

(カラマツ以外の針葉樹80.3%、カラマツ90.8%、広葉樹94.4%)

(単位:m3、%)

		原料消費量		山棒在荷量	製品生産量	製品出荷量	製品在荷量	原料維持月数
			うち山棒					
合計 (針葉樹 + 広葉樹)	R2.10	122,089	74,583	242,331	123,981	123,667	1,244	3.2
	R2.4からの累計	790,248	495,300	-	801,070	799,750	-	-
	前年同月比	89.0	90.2	112.5	89.6	89.3	335.3	-
	前年同月累計比	84.1	87.6	-	84.4	84.3	-	-
針葉樹	R2.10	77,883	32,367	115,782	78,503	78,349	1,080	3.6
	R2.4からの累計	501,405	219,991	-	503,489	502,736	-	-
	前年同月比	86.2	84.7	103.9	86.9	86.6	320.5	-
	前年同月累計比	79.5	80.6	-	79.6	79.5	-	-
うち カラマツ 以外の 針葉樹	R2.10	28,814	10,519	47,836	28,833	28,824	459	4.5
	R2.4からの累計	195,211	74,034	-	195,257	195,034	-	-
	前年同月比	80.5	68.0	133.0	80.5	80.3	221.7	-
	前年同月累計比	82.6	73.1	-	82.5	82.5	-	-
うち カラマツ	R2.10	49,069	21,848	67,946	49,670	49,525	621	3.1
	R2.4からの累計	306,194	145,957	-	308,232	307,702	-	-
	前年同月比	89.9	96.0	90.0	91.0	90.8	477.7	-
	前年同月累計比	77.6	85.0	-	77.9	77.8	-	-
広葉樹	R2.10	44,206	42,216	126,549	45,478	45,318	164	3.0
	R2.4からの累計	288,843	275,309	-	297,581	297,014	-	-
	前年同月比	94.6	95.0	121.7	94.7	94.4	482.4	-
	前年同月累計比	93.5	94.1	-	94.0	93.8	-	-



北海道水産林務部林業木材課「製材・木材チップ工場動態調査」より

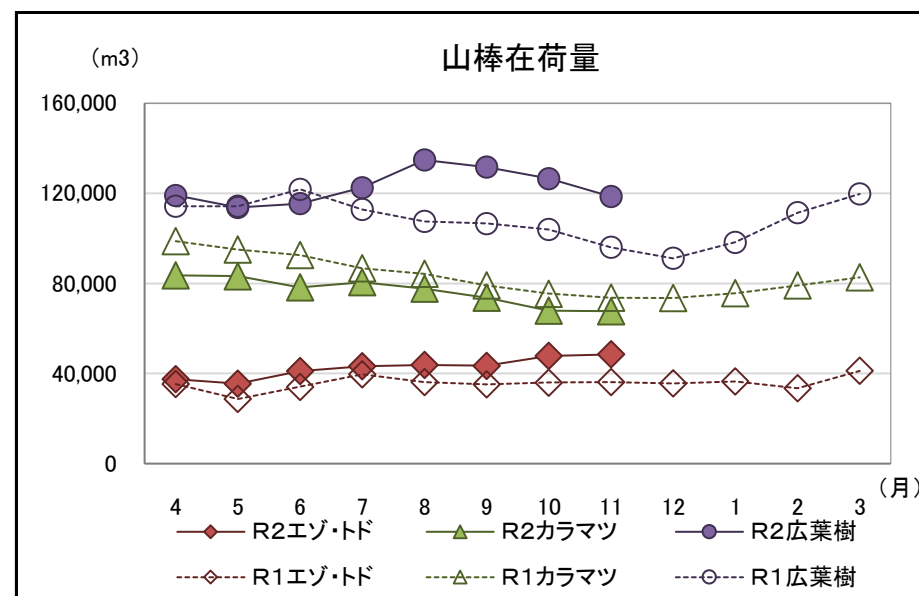
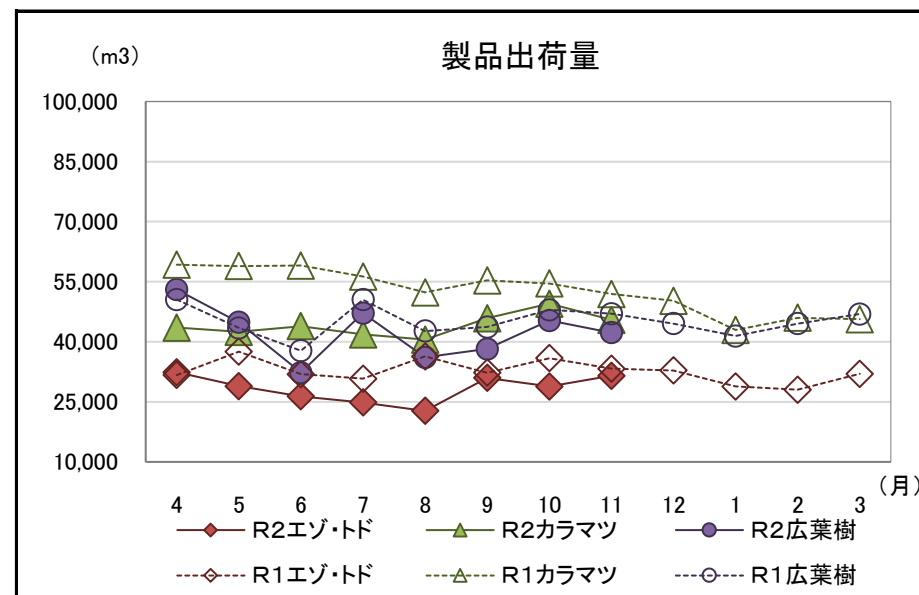
2 木材チップ工場動態調査

・製品出荷量は前年同月を下回った

(カラマツ以外の針葉樹94.6%、カラマツ87.5%、広葉樹90.0%)

(単位:m3、%)

		原料消費量		山棒在荷量	製品生産量	製品出荷量	製品在荷量	原料維持月数
			うち山棒					
合計 (針葉樹 + 広葉樹)	R2.11	118,350	71,612	234,688	119,246	119,225	1,265	3.3
	R2.4からの累計	908,598	566,912	-	920,316	918,975	-	-
	前年同月比	90.2	91.6	114.0	90.2	90.2	358.4	-
	前年同月累計比	84.8	88.1	-	85.1	85.0	-	-
針葉樹	R2.11	76,666	31,702	116,147	77,036	76,949	1,167	3.7
	R2.4からの累計	578,071	251,693	-	580,525	579,685	-	-
	前年同月比	89.8	92.0	105.7	90.4	90.3	365.8	-
	前年同月累計比	80.7	81.9	-	80.9	80.8	-	-
うち カラマツ 以外の 針葉樹	R2.11	31,566	13,510	48,476	31,511	31,494	476	3.6
	R2.4からの累計	226,777	87,544	-	226,768	226,528	-	-
	前年同月比	95.1	106.8	133.9	94.8	94.6	321.6	-
	前年同月累計比	84.1	76.8	-	84.0	84.0	-	-
うち カラマツ	R2.11	45,100	18,192	67,671	45,525	45,455	691	3.7
	R2.4からの累計	351,294	164,149	-	353,757	353,157	-	-
	前年同月比	86.5	83.5	91.9	87.6	87.5	404.1	-
	前年同月累計比	78.7	84.8	-	79.0	78.9	-	-
広葉樹	R2.11	41,684	39,910	118,541	42,210	42,276	98	3.0
	R2.4からの累計	330,527	315,219	-	339,791	339,290	-	-
	前年同月比	90.8	91.3	123.4	89.8	90.0	288.2	-
	前年同月累計比	93.2	93.7	-	93.4	93.3	-	-



北海道水産林務部林業木材課「製材・木材チップ工場動態調査」より

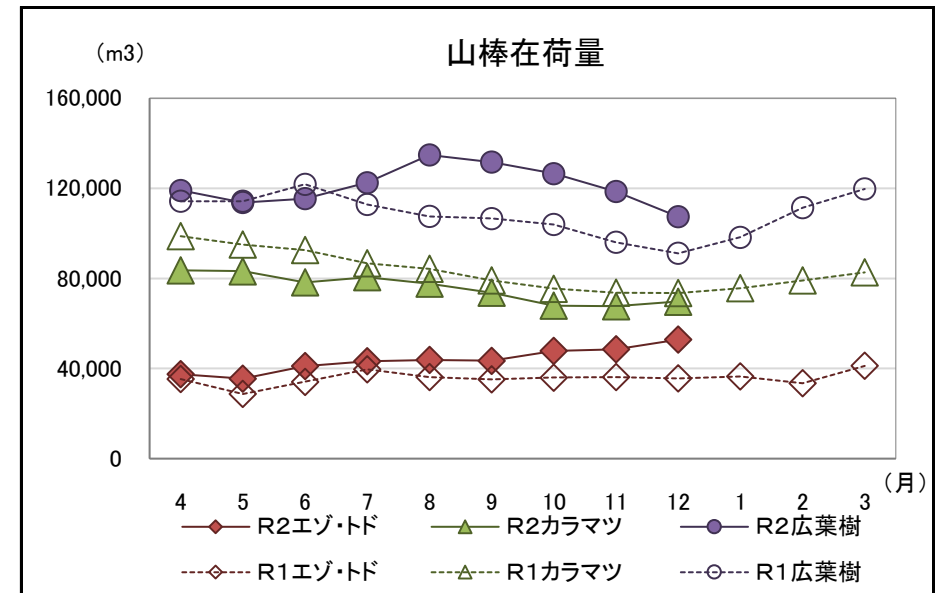
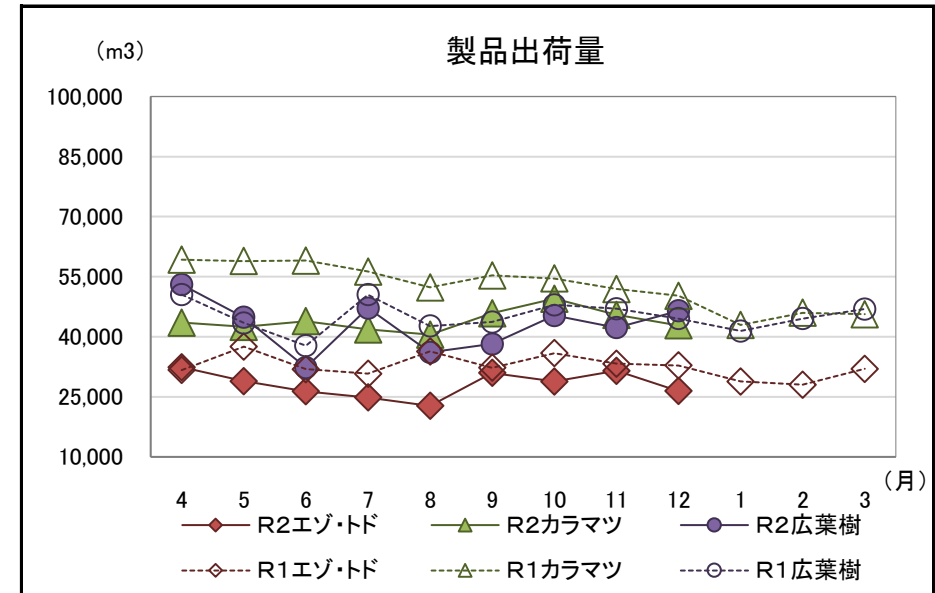
2 木材チップ工場動態調査

・広葉樹の製品出荷量は、前年同月を上回った。

(カラマツ以外の針葉樹80.6%、カラマツ85.3%、広葉樹104.3%)

(単位:m3、%)

		原料消費量		山棒在荷量	製品生産量	製品出荷量	製品在荷量	原料維持月数
			うち山棒					
合計 (針葉樹 + 広葉樹)	R2.12	114,519	71,071	229,938	115,667	115,803	1,129	3.2
	R2.4からの累計	1,023,117	637,983	-	1,035,983	1,034,778	-	-
	前年同月比	91.3	94.3	114.8	90.7	90.7	466.5	-
	前年同月累計比	85.5	88.7	-	85.7	85.6	-	-
針葉樹	R2.12	68,490	27,133	122,530	69,152	69,319	1,000	4.5
	R2.4からの累計	646,561	278,826	-	649,677	649,004	-	-
	前年同月比	83.2	78.5	112.3	83.4	83.4	621.1	-
	前年同月累計比	81.0	81.5	-	81.2	81.1	-	-
うち カラマツ 以外の 針葉樹	R2.12	26,647	11,165	52,829	26,501	26,458	519	4.7
	R2.4からの累計	253,424	98,709	-	253,269	252,986	-	-
	前年同月比	81.3	80.6	148.4	80.7	80.6	387.3	-
	前年同月累計比	83.8	77.2	-	83.7	83.6	-	-
うち カラマツ	R2.12	41,843	15,968	69,701	42,651	42,861	481	4.4
	R2.4からの累計	393,137	180,117	-	396,408	396,018	-	-
	前年同月比	84.5	77.1	94.8	85.1	85.3	1,781.5	-
	前年同月累計比	79.2	84.1	-	79.6	79.5	-	-
広葉樹	R2.12	46,029	43,938	107,408	46,515	46,484	129	2.4
	R2.4からの累計	376,556	359,157	-	386,306	385,774	-	-
	前年同月比	106.8	107.7	117.9	104.3	104.3	159.3	-
	前年同月累計比	94.7	95.2	-	94.6	94.5	-	-



北海道水産林務部林業木材課「製材・木材チップ工場動態調査」より

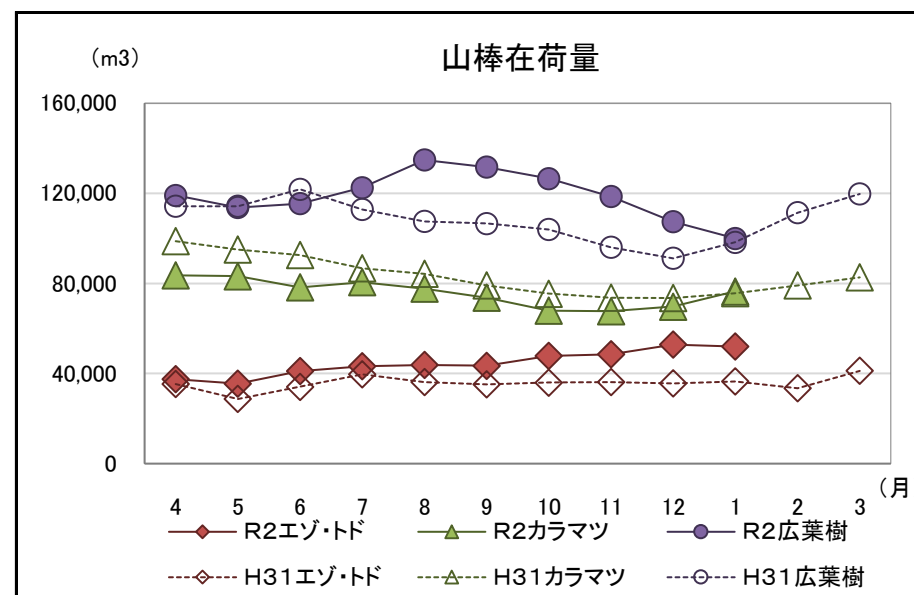
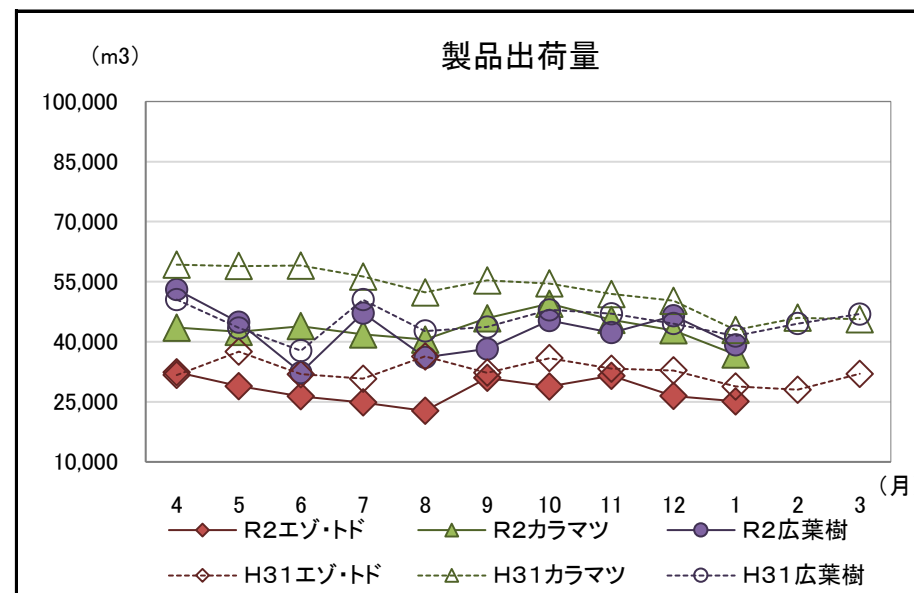
2 木材チップ工場動態調査

・製品出荷量は前年同月を下回った

(カラマツ以外の針葉樹87.1%、カラマツ85.7%、広葉樹94.6%)

(単位:m3、%)

		原料消費量		山棒在荷量	製品生産量	製品出荷量	製品在荷量	原料維持月数
			うち山棒					
合計 (針葉樹 + 広葉樹)	R3.1	100,435	64,909	228,379	101,158	101,147	1,117	3.5
	R2.4からの累計	1,123,552	702,892	-	1,137,141	1,135,925	-	-
	前年同月比	89.1	92.5	108.6	89.2	89.3	198.4	-
	前年同月累計比	85.8	89.0	-	86.0	85.9	-	-
針葉樹	R3.1	61,714	27,744	128,392	62,063	61,935	1,113	4.6
	R2.4からの累計	708,275	306,570	-	711,740	710,939	-	-
	前年同月比	85.6	88.4	114.6	86.2	86.3	219.1	-
	前年同月累計比	81.4	82.1	-	81.6	81.5	-	-
うち カラマツ 以外の 針葉樹	R3.1	25,195	12,747	51,958	25,153	25,129	528	4.1
	R2.4からの累計	278,619	111,456	-	278,422	278,115	-	-
	前年同月比	87.1	97.8	142.7	87.1	87.1	277.9	-
	前年同月累計比	84.1	79.1	-	84.0	83.9	-	-
うち カラマツ	R3.1	36,519	14,997	76,434	36,910	36,806	585	5.1
	R2.4からの累計	429,656	195,114	-	433,318	432,824	-	-
	前年同月比	84.7	81.7	101.1	85.6	85.7	184.0	-
	前年同月累計比	79.7	83.9	-	80.1	80.0	-	-
広葉樹	R3.1	38,721	37,165	99,987	39,095	39,212	4	2.7
	R2.4からの累計	415,277	396,322	-	425,401	424,986	-	-
	前年同月比	95.3	95.9	101.7	94.4	94.6	7.3	-
	前年同月累計比	94.7	95.3	-	94.6	94.5	-	-



北海道水産林務部林業木材課「製材・木材チップ工場動態調査」より

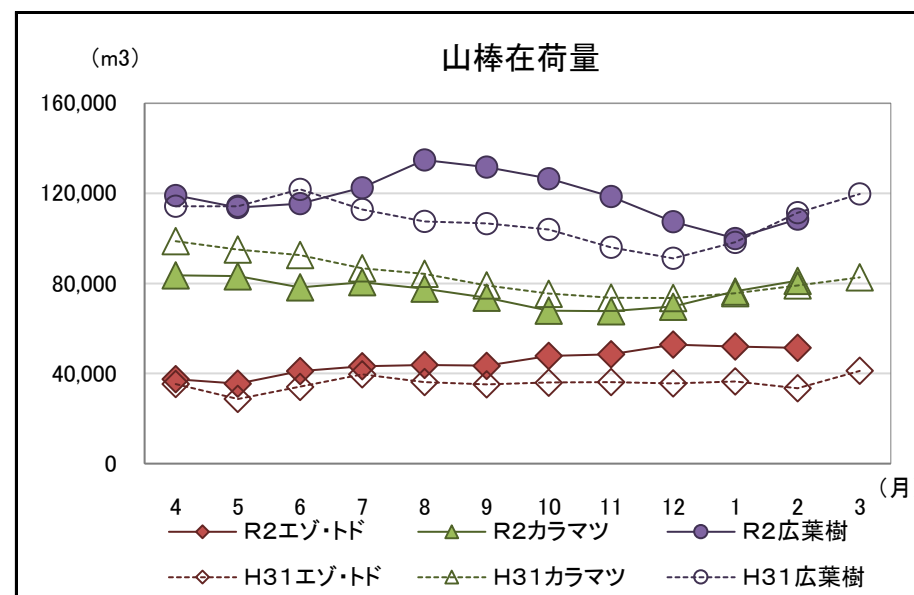
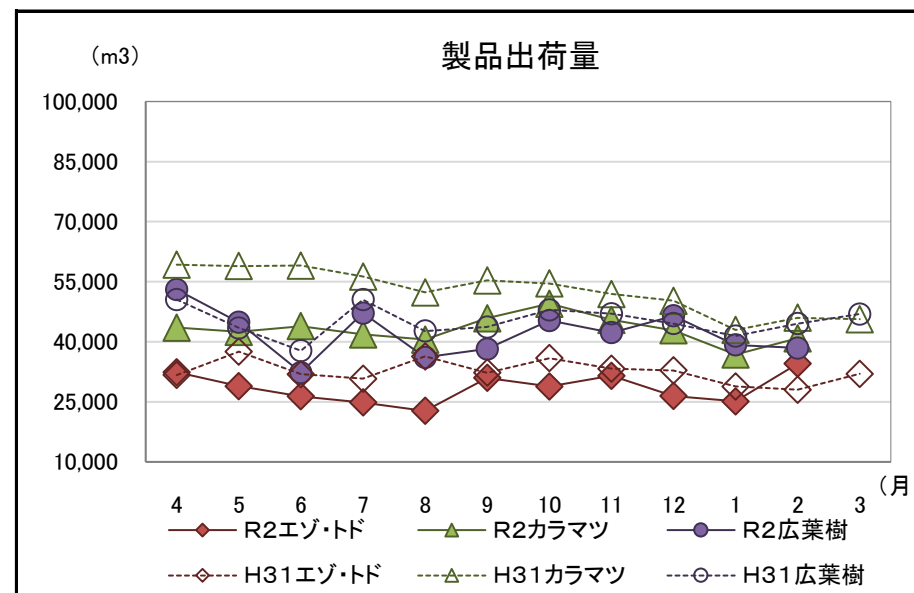
2 木材チップ工場動態調査

・カラマツと広葉樹の製品出荷量は、前年同月を下回った。

(カラマツ以外の針葉樹123. 2%、カラマツ88. 8%、広葉樹86. 3%)

(単位:m3、%)

		原料消費量		山棒在荷量	製品生産量	製品出荷量	製品在荷量	原料維持月数
			うち山棒					
合計 (針葉樹 + 広葉樹)	R3.2	113,233	72,700	241,058	113,850	113,832	1,135	3.3
	R2.4からの累計	1,236,785	775,592	-	1,250,991	1,249,757	-	-
	前年同月比	96.7	99.9	107.6	96.1	96.0	270.9	-
	前年同月累計比	86.7	90.0	-	86.8	86.8	-	-
針葉樹	R3.2	75,210	36,508	132,569	75,405	75,387	1,131	3.6
	R2.4からの累計	783,485	343,078	-	787,145	786,326	-	-
	前年同月比	101.9	110.9	117.7	102.1	101.8	310.7	-
	前年同月累計比	83.0	84.4	-	83.2	83.1	-	-
うち カラマツ 以外の 針葉樹	R3.2	34,558	19,760	51,393	34,541	34,523	546	2.6
	R2.4からの累計	313,177	131,216	-	312,963	312,638	-	-
	前年同月比	123.6	171.5	153.3	123.2	123.2	293.5	-
	前年同月累計比	87.2	86.1	-	87.0	87.0	-	-
うち カラマツ	R3.2	40,652	16,748	81,176	40,864	40,864	585	4.8
	R2.4からの累計	470,308	211,862	-	474,182	473,688	-	-
	前年同月比	88.7	78.3	102.6	89.1	88.8	328.7	-
	前年同月累計比	80.4	83.4	-	80.8	80.7	-	-
広葉樹	R3.2	38,023	36,192	108,489	38,445	38,445	4	3.0
	R2.4からの累計	453,300	432,514	-	463,846	463,431	-	-
	前年同月比	87.8	90.7	97.4	86.3	86.3	7.3	-
	前年同月累計比	94.1	94.9	-	93.9	93.8	-	-



北海道水産林務部林業木材課「製材・木材チップ工場動態調査」より

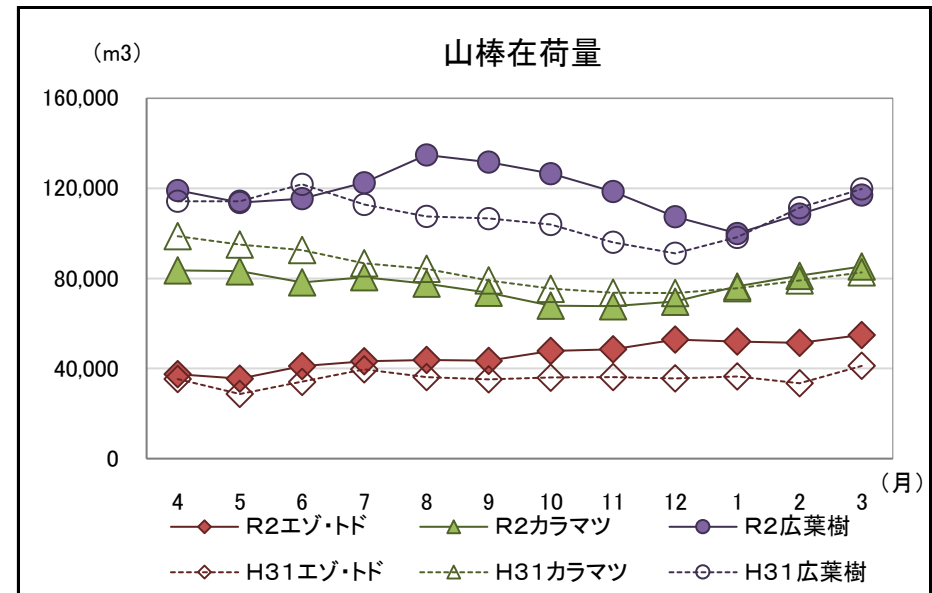
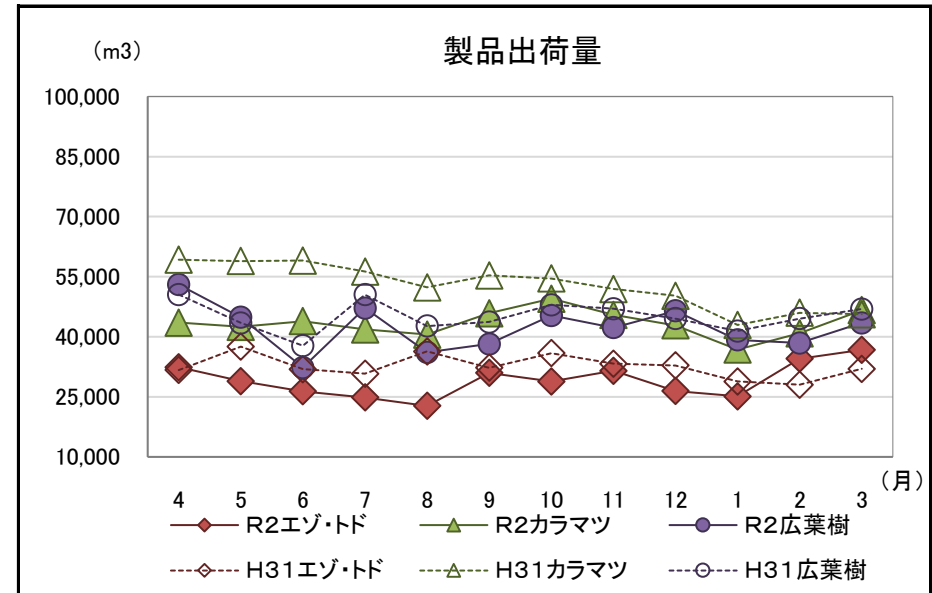
2 木材チップ工場動態調査

・広葉樹の製品出荷量は、前年同月を下回った。

(カラマツ以外の針葉樹114.7%、カラマツ102.2%、広葉樹92.6%)

(単位:m3、%)

		原料消費量		山棒在荷量	製品生産量	製品出荷量	製品在荷量	原料維持月数
			うち山棒					
合計 (針葉樹 + 広葉樹)	R3.3	126,610	77,060	257,307	126,845	126,803	1,199	3.3
	R2.4からの累計	1,363,395	852,652	-	1,377,836	1,376,560	-	-
	前年同月比	102.6	98.9	105.6	101.8	101.8	235.1	-
	前年同月累計比	88.0	90.7	-	88.0	88.0	-	-
針葉樹	R3.3	83,146	35,264	140,225	83,399	83,360	1,176	4.0
	R2.4からの累計	866,631	378,342	-	870,544	869,686	-	-
	前年同月比	107.3	102.4	113.2	107.3	107.4	264.3	-
	前年同月累計比	84.8	85.8	-	85.0	84.9	-	-
うち カラマツ 以外の 針葉樹	R3.3	36,600	18,228	54,906	36,763	36,727	528	3.0
	R2.4からの累計	349,777	149,444	-	349,726	349,365	-	-
	前年同月比	114.1	110.6	133.4	114.3	114.7	160.5	-
	前年同月累計比	89.4	88.5	-	89.3	89.2	-	-
うち カラマツ	R3.3	46,546	17,036	85,319	46,636	46,633	648	5.0
	R2.4からの累計	516,854	228,898	-	520,818	520,321	-	-
	前年同月比	102.5	95.0	103.2	102.4	102.2	558.6	-
	前年同月累計比	82.0	84.2	-	82.4	82.3	-	-
広葉樹	R3.3	43,464	41,796	117,082	43,446	43,443	23	2.8
	R2.4からの累計	496,764	474,310	-	507,292	506,874	-	-
	前年同月比	94.7	96.2	97.8	92.6	92.6	35.4	-
	前年同月累計比	94.1	95.0	-	93.7	93.7	-	-



北海道水産林務部林業木材課「製材・木材チップ工場動態調査」より